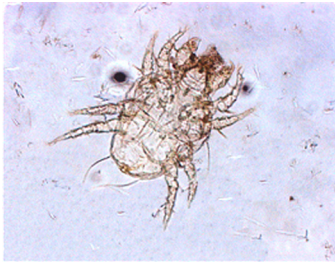
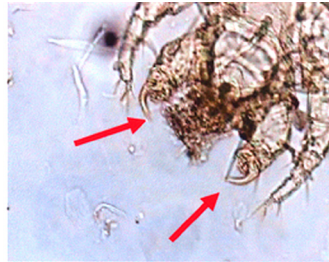


ไรขน (Cheyletiella)



ตัวเต็มวัยไรขน (Cheyletiella spp.)



จุดสังเกตของไรขน (Cheyletiella spp.) คือมีเขี้ยว 1 คู่ ที่บริเวณปาก



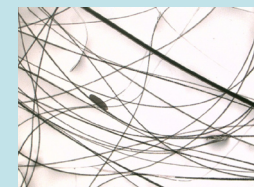
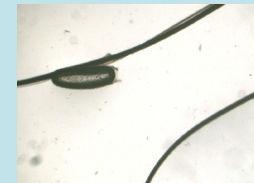
ไข่ไรขน (nit)
(กล้องจุลทรรศน์กำลังขยาย 100 เท่า)

- การพบตัวไรหรือตัวอ่อนแม่เพียง 1 ตัว ถือว่าติดไรขน
- การพบไข่แม่เพียง 1 ใบ ถือว่าติดไรขน

TIPS

ไข่เหา (nit) มีขนาดใหญ่ สามารถมองเห็นได้ด้วยตาเปล่า และจะยึดเกาะแน่นกับเส้นขน

ไข่ไรขน (nit) ยึดเกาะกับเส้นขนเช่นเดียวกับไข่เหา แต่ไม่สามารถมองเห็นด้วยตาเปล่า ต้องส่องดูด้วยกล้องจุลทรรศน์เท่านั้น



เปรียบเทียบขนาดไข่เหาและไข่ไรขน
(กล้องจุลทรรศน์กำลังขยาย 40 เท่า)

หน้า 31	บรรทัดที่ 14, 19, 27	✓	✓	✓	✓	(เหา, โรขน, ไรในหู)
หน้า 32	บรรทัดที่ 3	✓	✓	✓	✓	(ไรที่เหียน Sarcoptes spp.)
หน้า 65	บรรทัดที่ 18					Intracutaneous cornifying epithelioma เป็นรูปที่ไม่ร้ายแรง (benign form)
หน้า 113	บรรทัดที่ 14, 17					แก่เป็น อาหารที่กินในช่วงจำกัดชนิดอาหาร
หน้า 129						Pituitary gland แก่เป็น Pituitary gland, Lymphocytic thyroiditis แก่เป็น lymphocytic thyroiditis
หน้า 145	บรรทัดที่ 10					แก่เป็น (0.1 ml dexamethasone + 9.9 ml sterile water ใช้ 0.25 ml diluted dexamethasone ต่อน้ำหนักสัตว์ 1 กิโลกรัม) (ชั่วโมงที่ 0)
หน้า 148	บรรทัดที่ 18					6.0-18.0 ug/dl (166-497 nmol/L) normal
หน้า 157	บรรทัดที่ 15					แก่เป็น dwarfism (persistent estrous)
หน้า 177	บรรทัดที่ 14					Bacterin ไม่มีจำหน่ายในประเทศไทย
หน้า 200	บรรทัดที่ 3					Hypothyroidism แก่เป็น Hyperadrenocorticism
	บรรทัดที่ 14					Mitotane ไม่มีจำหน่ายในประเทศไทย
หน้า 201	บรรทัดที่ 3					Hypothyroidism แก่เป็น Hyperadrenocorticism